

NYIS LAW FIRM



# L-1

## 申请指南

# NYIS LAW FIRM

## 介绍

NYIS Law Firm在诉讼、投资、商业、移民等领域都有广泛的涉略，旗下的主管律师Charles Maurer律师连续36年被美国最权威的马丁胡拜尔Martindale Hubbell颁予的律师业最高评级AV。

马丁胡拜尔的AV评级是从业十年以上的律师可以获得的最高荣誉。

Charles Maurer律师于2015年获得Best Attorneys in America终生荣誉  
NYIS Law Firm于2016年获得Best Law Firms in America终生荣誉

我们的客户群体中涵盖中包括世界五百强企业，大型中国企业、国际一线艺人、著名导演、知名歌手、知名艺人、知名运动员、美国著名富豪、亚洲著名富豪、在美留学生、留学生初创企业等。

在移民法律服务方面，我们在各类移民申请（职业移民、投资移民、杰出人才绿卡、跨国高管绿卡、亲属移民、婚姻绿卡等）以及非移民类签证（H-1B、L-1、O-1、P-1、TN、F-1、B-1/2等）及方面有非常丰富的实战经验。我们在纽约、新泽西、加州、中国北京都设有办公室，我们的客户来自全美各个州及中国等。



# 申请步骤

已有美国公司申请L-1高管到美的步骤

## L-1资格申请

材料准备及翻译需2-5周时间，  
取决于中国公司处理速度

## L-1资格获批

15天至6个月，取决于  
是否选择加急办理

## 美领馆签证

10-30天，取决于L-1申请人  
时间安排及美领馆预约时间

# 申请步骤

在美成立新公司申请L-1高管到美的步骤

## ● 在美公司成立

1-14天，取决于成立地点

## ● L-1资格申请

材料准备及翻译需2-5周时间，  
取决于中国公司处理速度

## ● L-1资格获批

15天-6个月，取决于  
是否选择加急办理

## ● 美领馆签证

10-30天，取决于L1申请人  
时间安排及美领馆预约时间

## ● 以L-1身份登陆美国



# 在美成立公司 流程

## 1. 选择成立公司的名称

## 2. 选择成立的公司的州

常见的注册公司的州有纽约州、加州、内华达州、特拉华州。如果公司的实际运营规模比较小，通常建议将公司注册在与办公地点的相同的州。

## 3. 选择成立公司的类型

常见的公司类型有，Limited Liability Company (LLC), S Corp, C Corp。

## 有限责任公司

## C股份有限公司

## S股份有限公司

### 公司产权归属

各成员

股东

股东

### 个人对公司债务的责任

无成员个人责任

无股东个人责任

无股东个人责任

### 所有者人数限制

一人或以上

一人或以上

一人至100人，且均需为美国公民或绿卡持有者

### 对权益转让的限制

多数有限责任公司规定新成员加入需经各成员批准

股权转让可能受到证券法，公司章程或公司内部规程的限制

与C股份有限公司相同，但被转让人也要符合S股份有限公司对股东身份的要求

### 资本募集途径

各成员出资，银行贷款（若公司无足够信用记录则需以各成员个人资产为抵押）

灵活多样：  
外部投资人(可发行多种股份)；风险投资；银行贷款(若公司无足够信用记录则需以各股东个人资产为抵押)

与C股份有限公司相同，但不能有外州合伙人或公司股东，发行的股份类型受限，因而接受风险投资的能力也有限。

### 公司税额

公司可向国税局申报要求对公司征税。

或者公司层面无税务负担，净利润按比例分摊到各股东个人

对公司和股东分别征税

公司层面无税务负担，净利润按比例分摊到各股东个人

### 公司亏损抵扣

按有限责任公司所选择的税收身份作相应处理

公司可在税收中抵扣公司亏损，但股东个人不可抵扣亏损

股东可能在个人税收中抵扣公司亏损，但需遵守相关限制

### 公司售出或转型时的征税类别

按有限责任公司所选择的税收身份作相应处理

公司清算时，股东和公司将被分别征税

通常股东个人缴税即可，但若由C股份有限公司转型为S股份有限公司，公司也可能被征税。

# 在美成立公司 流程

## 4. 选择注册代理人

注册代理人可以是任何居住在该州内的自然人，主要职能是受托代理公司接受各种重要的法律或税务文件。

## 5. 申请公司成立

基本上任何人和任何美国境外的公司都可以向美国政府申请注册成立公司，美国注册公司没有注册资本和法人代表一说。价格在几十美金到几百美金之间。

## 6. 登报公示

有些州的特殊种类的公司需要登报公示，比如在纽约州注册LLC就需要登报，但是在加州注册LLC就不需要登报。

## 7. 申请税号

## 8. 信息报备

向美国联邦税务部门和州税务部门报备股东结构。

## 9. 撰写公司章程

不同的州有不同的规定，有的州需要公司向州政府提供公司章程，有的不需要。

# 成立合资公司

## 50/50 Joint Venture

如果在美公司是国内母公司与其商业伙伴公司对半出资组建的合资企业（Joint Venture），国内母公司与其商业伙伴公司对合资企业有相同的控制权，且拥有相同的表决权或否决权，那么美国公司可以为国内母公司人员提出L1 签证的申请。

与在美已建立商业实体的商业伙伴公司共同成立合资公司，较一般情况下国内母公司在美国新成立分公司或子公司颇有优势，对比如下：

### 新成立合资公司L1申请

|   |   |  |
|---|---|--|
| 1 | 由于美国公司还刚成立或未完全建立好、尚没有实际经营活动，较难提供有力证据以证明其在美的经营状况良好。  | 商业伙伴公司作为新成立合资公司的第二个母公司，在美已有现存商业实体，即在美成立且从事经营一年以上。  |
|   | 需要提供完整详细的商业计划书来介绍美国新公司的业务内容、雇员计划及财务计划等；<br><br>并需要证明新成立公司在未来一年内业务或组织机构发展中必需符合L1条件的母公司人员被派遣至美国分公司。 | 在提供新成立合资公司的资质、商业活动、办公场地、初始资金、商业计划书等相关材料时更具有信服力；<br><br>商业伙伴公司在美已有的状况良好的经营活动，可成为说明新成立合资公司未来经营发展的有力证据。 |
| 2 | 由于尚未开始经营活动，无任何美国境内公司的联邦所得税申报表。  | 商业伙伴公司在美经营已有美国境内公司的联邦所得税申报表，即报税记录。   |
|   | 需要详尽的国内母公司的财务记录、经营记录、报税记录以提高信服力；但在美仍然无任何财务信息记录。   | 商业伙伴公司在美的良好报税记录可成为新成立合资公司财务信用的保证。  |

# L1签证 种类



跨国公司高级管理人员（即管理层员工）

- 员工级别

公司高管或经理人员

- 在美停留时限

最长可延期至7 年

- 绿卡申请

美国公司实际运营一年以上之后，L1A 签证持有人可申请职业移民绿卡类的第一优先级别（即杰出人才绿卡）—— EB-1C 跨国公司高管绿卡，该种类绿卡无需等待排期。



跨国公司专门技术人员（即普通员工）

- 员工级别

公司具有专业技能的普通员工

- 在美停留时限

最长可延期至5 年

- 绿卡申请

可申请职业移民绿卡类的第二或第三优先级别—— EB2 或EB3 职业移民绿卡，该种类绿卡需经过PERM 劳工证审批且需要等待排期。

# 申请材料清单

## 中国公司

- 公司营业执照
- 税务登记证
- 公司章程
- 企业境外投资证书  
(如成立新公司)
- 母公司宣传材料
- 办公楼和仓库照片
- 公司所获奖项
- 母公司及相应  
子公司结构图
- 公司决定成立美国  
子公司的决议
- 公司最近三年  
财务报表
- 最近三年税表
- 最近三年与重大客  
户的经营发票、出  
口贸易信用证
- 最近三年母公司雇员  
情况说明和工资记录  
(尤其是受益人本人  
的工资记录)

## 美国公司 (已有公司)

- 公司成立文件
- 公司税号
- 公司宣传材料
- 公司最近三年  
财务报表
- 公司最近三年税表
- 公司组织结构图
- 美国公司与中国  
公司结构图
- 最近三年与重大客  
户的经营发票、出  
口贸易信用证

## 美国公司 (新建公司)

- 子公司成立的所有相关文件
- 子公司办公室、仓  
库租约和照片
- 子公司结构图  
(各部门职能)
- 商业计划及招聘计划
- 子公司银行帐户对帐单  
(显示母公司注资)

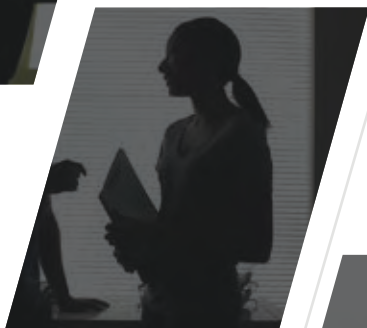
## 受益人(L-1 签证申请人)

- 护照、签证页
- 学历证明
- 受益人简历
- 受益人所在部门的  
描述、人员清单及  
职务描述
- 母公司聘用受益人为  
美国子公司的高级管  
理人的决议
- 受益人最近三年报税  
记录(要与母公司提供  
的工资收入相符合)
- 受益人在最近三年中至  
少有一年在母公司从事  
高级管理工作的说明  
(母公司对于受益人工  
作经历、管理职能和  
资质的证明信)

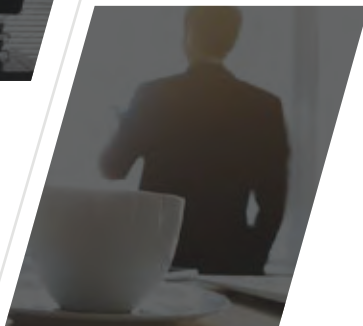
# 部分 成功案例



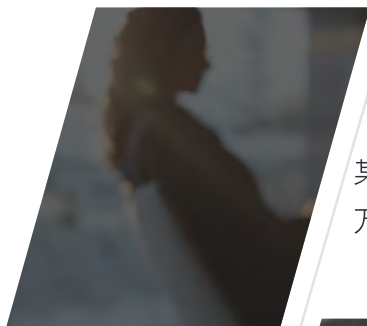
某能源行业央企美国总部，两位VP级别来美，二人L1A申请4天获批



某能源行业国企美国新设办公地点，一位总经理，一位VP，二人L1A申请7天获批



某国内上市公司，两位VP级别来美，二人L1A申请12天获批



某私企在美开设办公地点，年销售额1000万人民币，一位总经理，L1A申请12天获批



某私企在美开设办公地点，年销售额3600万人民币，一位总经理，L1A申请15天获批

# 费用明细

- L-1申请律师费:

- L-2(L-1持有人家属)申请: **免费**

\*免费办理L-1持有人配偶及21岁以下孩子的L-2签证申请。

- 美国公司商业计划书撰写费用

## **A选项**

由CFA（注册金融分析师）持证投资银行从业人士撰写

## **B选项**

由具有移民从业背景的MBA专业人士撰写

\*注：一般撰写时间为7-10个工作日，如需加急，可选择3个工作日内完成。

- 政府申请费

**A. \$460+\$500=\$960**

I-129非移民工作资格申请

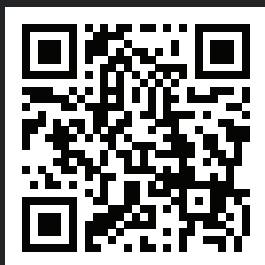
**B. \$1,225 (可选)**

移民局加急费，15日内得到结果

**C. \$190/人**

签证申请费

# 联系方式



通过NYIS的电话咨询热线800-685-NYIS(6947)、  
微信咨询平台asknyis7以及微信已有客户专门服  
务号，我们期待为您带来我们的优质法律服务。

扫描二维码可添加微信咨询平台